

NOTE:

- TUTTE LE APPARECCHIATURE INSTALLATE DOVRANNO TENER CONTO DEGLI SPAZI MINIMI INDICATI DAI MANUALI TECNICI, NECESSARI PER LA MANUTENZIONE.
- LE DIMENSIONI DEI CANALI DEVONO INTENDERSI QUELLE UTILI INTERNE AL NETTO DELL'ISOLAMENTO TERMICO ED ACUSTICO.
- TUTTI I CANALI DI MANDATA E RIPRESA DEVONO ESSERE ISOLATI ESTERNAMENTE TRAMITE MATERASSINO DI LANA MINERALE IN CLASSE 0
- EVENTUALI ATTRAVERSAMENTI DI MURI DI COMPARTIMENTAZIONE REI, NON INDIVIDUABILI DAL PROGETTO ARCHITETTONICO, DOVRANNO ESSERE DOTATI DI ADEGUATI ACCORDIMENTI ATTI A GARANTIRE LA CONTINUITA' DEL COMPARTIMENTO QUALI: SERRANTE TAGLIAFUOCO, RIVESTIMENTI REI, ECC.
- Prevedere impianti aereali delle portine di accesso utili per eseguire la manutenzione, la pulizia e le ispezioni periodiche sulle condotte in conformità alla UNI EN 12097.

Unità Rooftop reversibile con sorgente aria:
Tipo: Climaveneta WSM2 /HR /E /0102

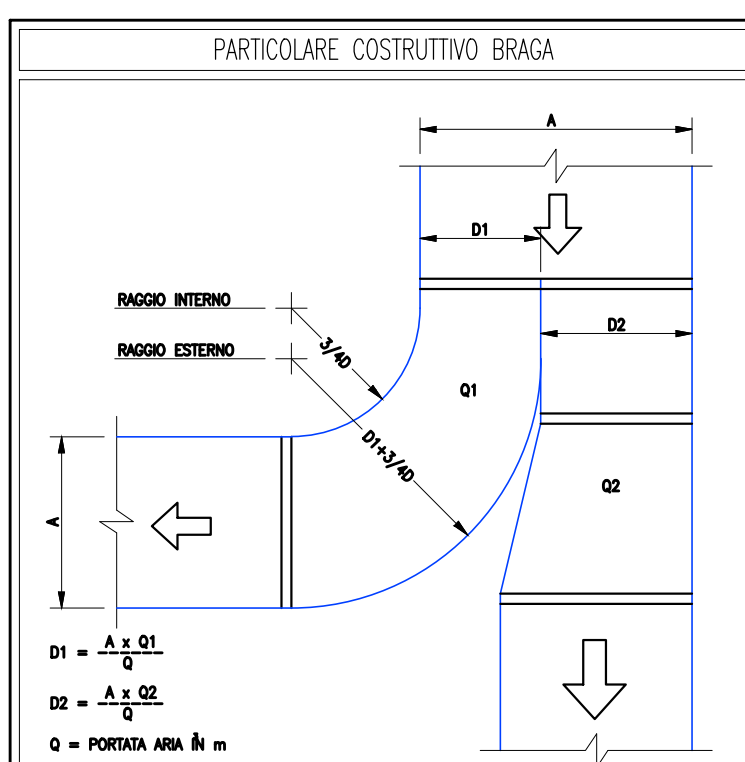
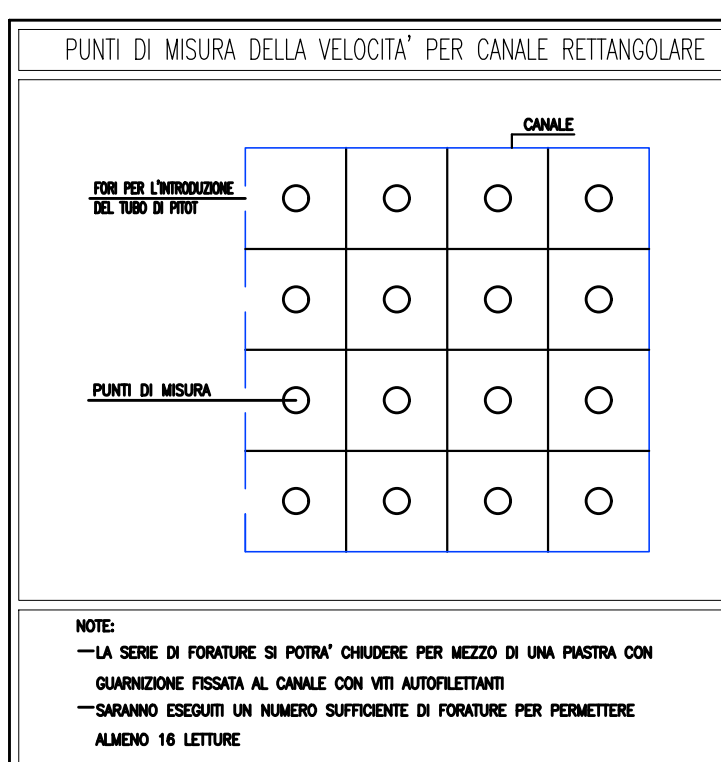
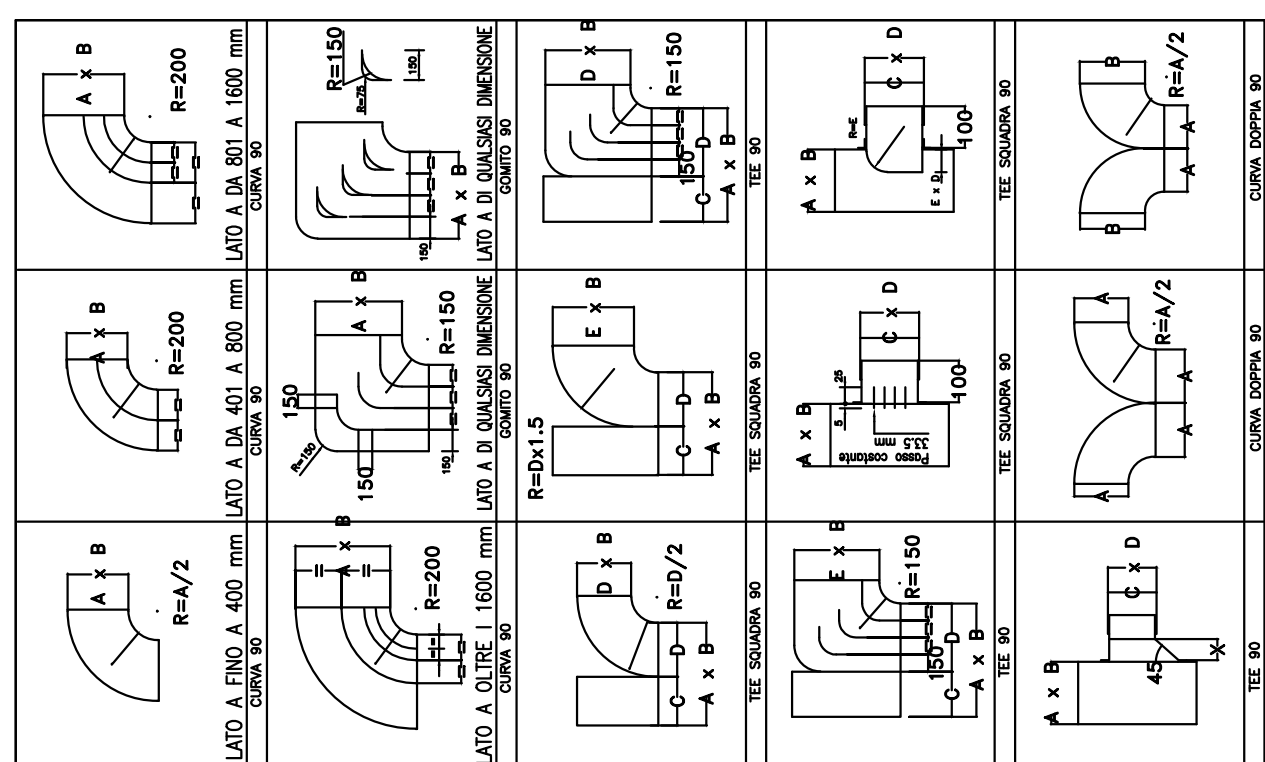
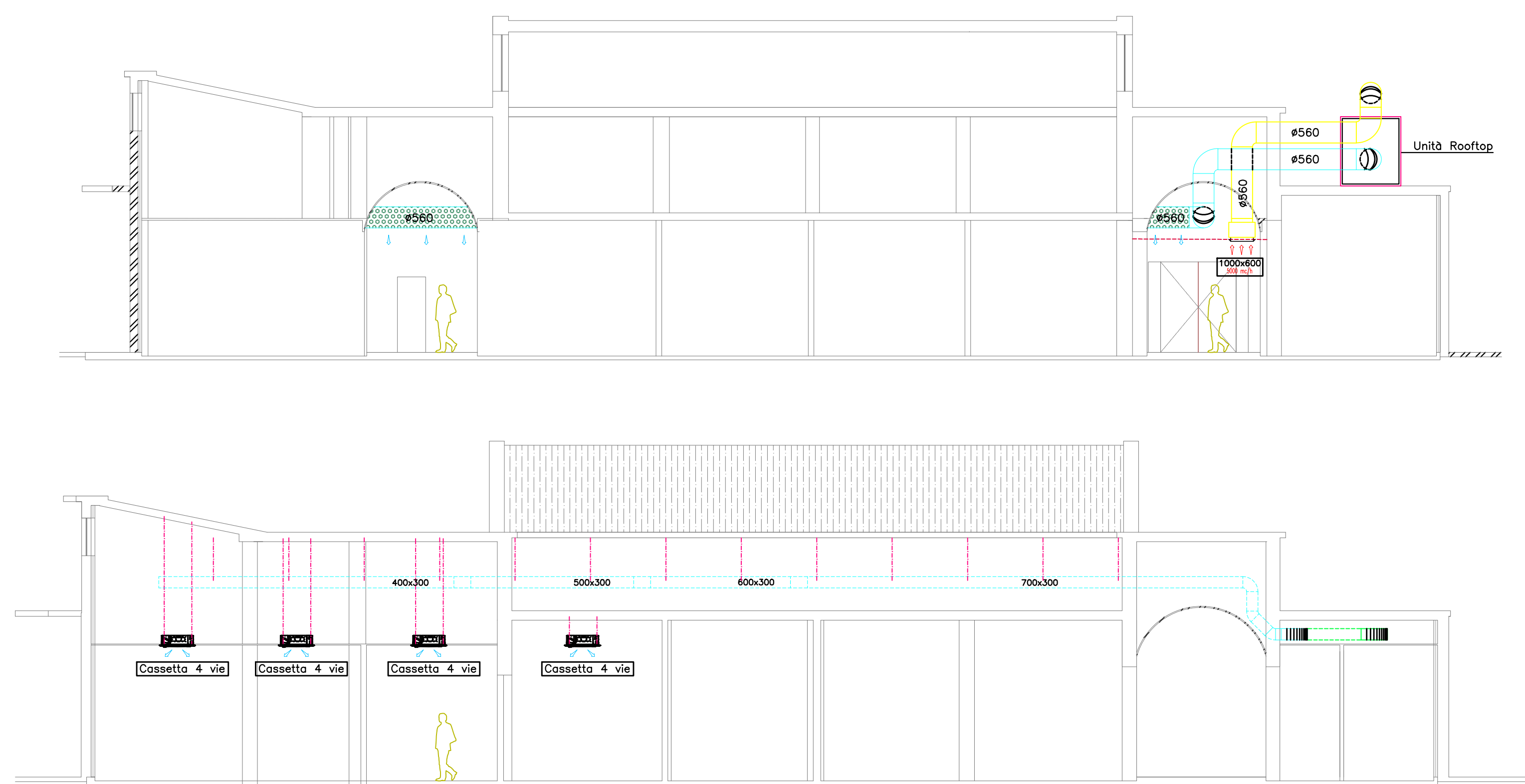
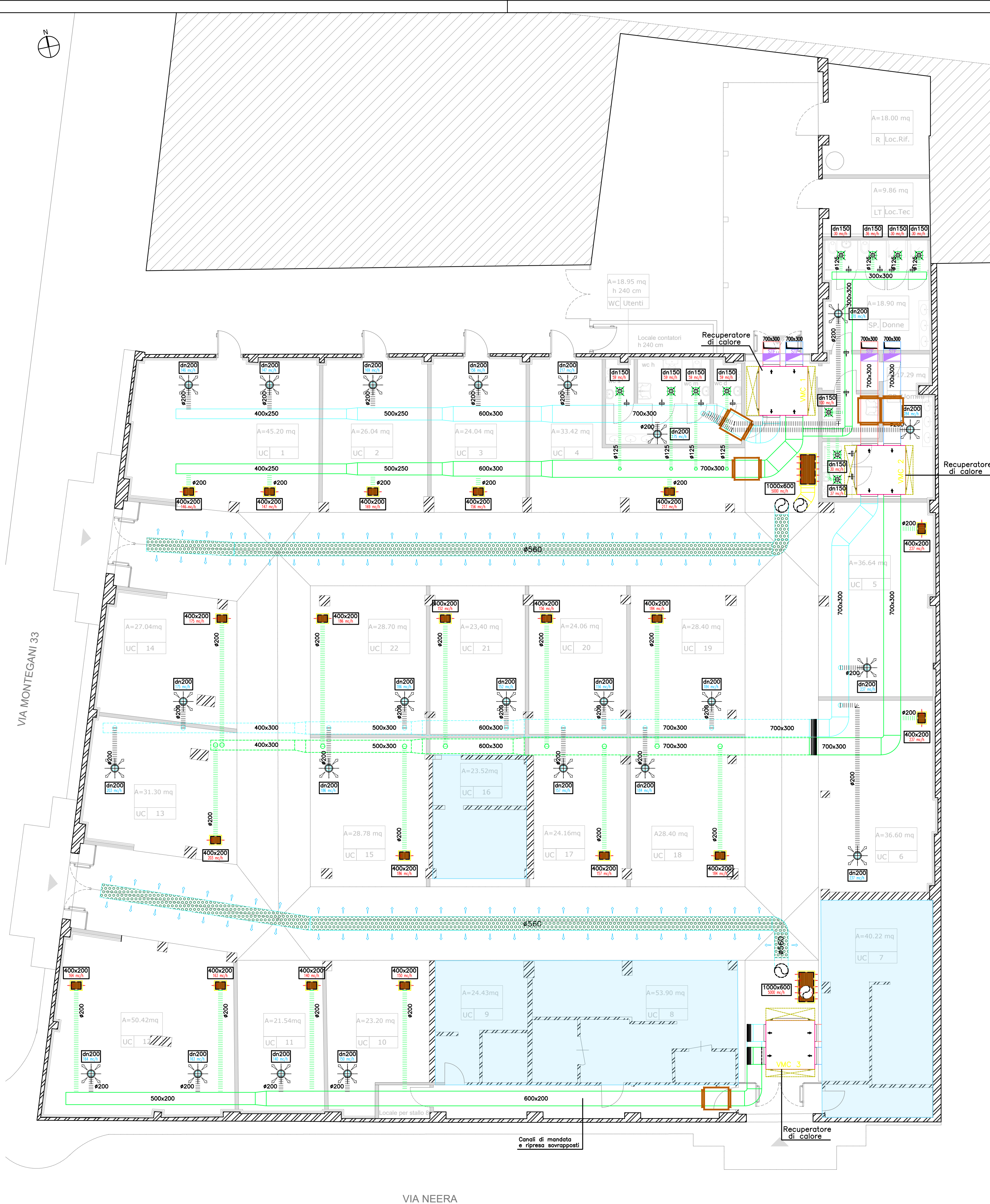
Portata aria mandata m³/h 5000
Prevalenza statica utile Pa 250
Percentuale aria esterna % 60
Portata aria ripresa m³/h 5000
Prevalenza statica utile Pa 250

PRESTAZIONI RAFFREDDAMENTO
Potenza frigorifera totale kW 45,8
Potenza sensibile totale kW 28,7
Potenza frigorifera recupero kW 14,7
Potenza sensibile recupero kW 5,98
Efficienza di recupero in temperatura % 72,0
Efficienza di recupero in umidità % 51,7
Potenza assorbibile totale in refrigerazione (compressori + ventilatori) kW 11,2
EER (totale) kW/kW 4,4

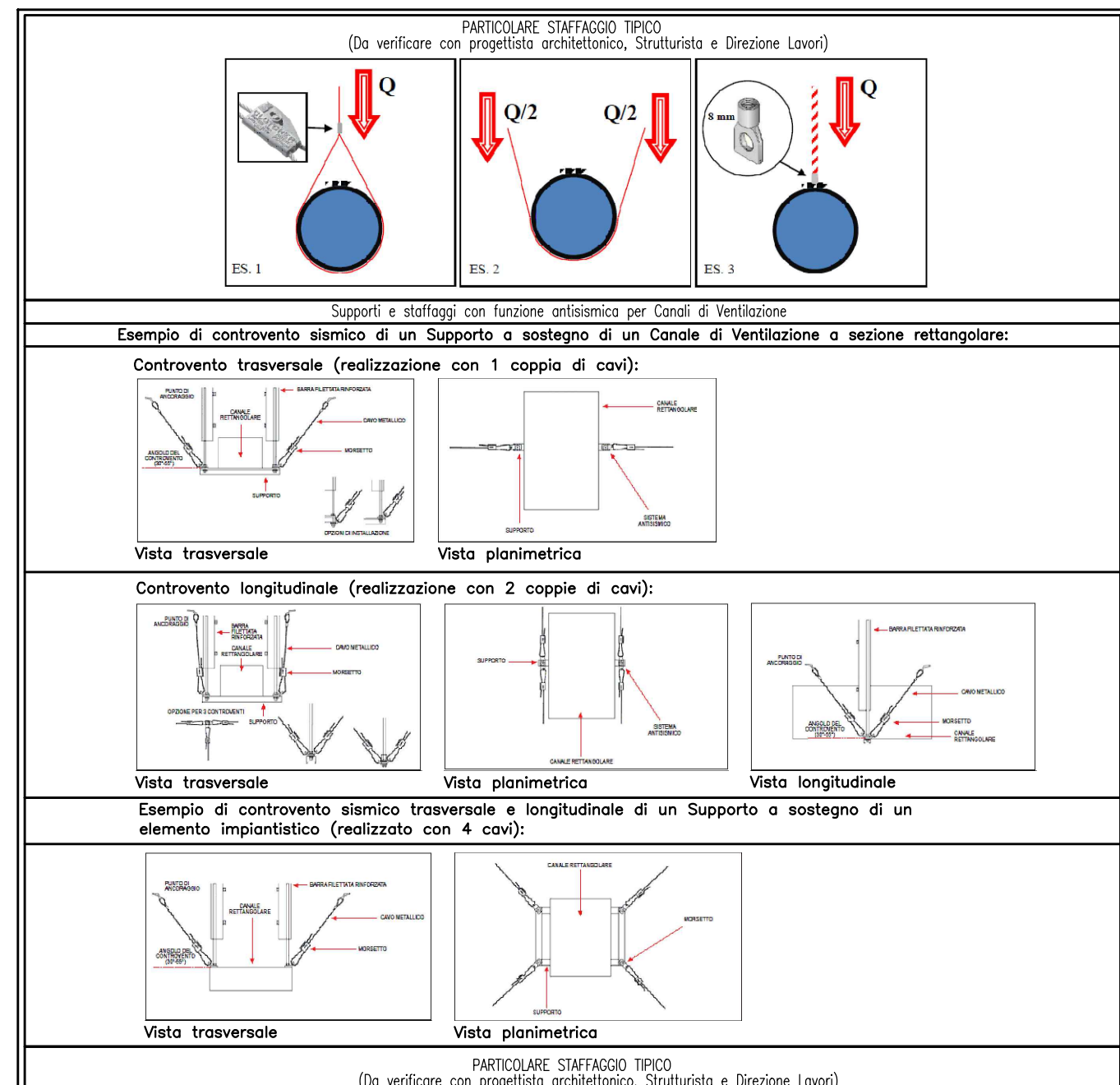
PRESTAZIONI RISCALDAMENTO
Potenza termica totale kW 49,1
Potenza termica recupero kW 25,2
Efficienza energetica (EN 13053) % 70,5
Efficienza di recupero in temperatura % 72,0
Efficienza di recupero in umidità % 53,8
Potenza assorbibile totale in riscaldamento (compressori + ventilatori) kW 9,94
COP (totale) kW/kW 4,9

DATI ELETTRICI UNITA'
Tensione di alimentazione V/ph/Hz 400/3/50
Massima potenza assorbibile (T_{LI}) kW 18,2
Massima corrente assorbibile (I_{LI}) A 30,8
Corrente di spunto (S_A) A 84,7

RISERVI DI OLIO		RISERVI DI OLIO		RISERVI DI OLIO		RISERVI DI OLIO		RISERVI DI OLIO	
IPD	Q ₀	Quantità	Potenza Assorbita (W)	Potenza generata (W)	Potenza Utile (W)	Dimensioni (LxHxP) (mm)	Dimensioni (LxHxP) (mm)	Dimensioni (LxHxP) (mm)	Dimensioni (LxHxP) (mm)
ASDPS	3	1/20-1/6/30	0,07	0,07	0,07	200	100	200	200



	Canali per mandata aria cdz in lamiera di acciaio zincato - isolato
	Canali per ripresa aria cdz in lamiera di acciaio zincato - isolato
	Canali per mandata aria primaria in lamiera di acciaio zincato - isolato
	Canali per ripresa aria primaria in lamiera di acciaio zincato - isolato
	Canali di presa aria esterna in lamiera di acciaio zincato - isolato (tratto interno)
	Canali di espulsione in lamiera di acciaio zincato
	Tubazioni induttive microforate
	Condotta flessibile isolata
	Punto di passaggio (aria porta sollevata / complesso di transito)
	Valvole di aspirazione dotate di un disco centrale regolabile
	Griglie di ripresa a maglia quadrata, completa di serranda di taratura
	Serranda di regolazione e taratura
	Diffusore a cono regolabili per la diffusione dell'aria, completo di serranda di taratura
	Serranda tagliafuoco
	Bocchetta di mandata per la diffusione dell'aria, completa di serranda di taratura
	Bocchetta di ripresa per la ripresa dell'aria, completa di serranda di taratura
	Silenziatore



		DESIGN TO USERS viale San Michele del Campo 10 I-20144 Milano	
Committente Client			
SO.GE.M.I. - S.P.A. Via Cesare Lombroso 54 20137 - Milano			
Progetto Project			
PE - D.lgs. n. 36/2023 - Intervento di riqualificazione edilizia Mercato comunale di Via Montegani 33 - 35 20141 - Milano			
Fase Stage		Commessa Job	
PE		544-1	
Progettista		Arch. Jacopo Della Fontana D2U - Design to users	
Progetto impianti meccanici/idrici		Per.Ind. Giovanni Bonacina B.M. ENERGY srl	
Progetto impianti elettrici		Per.Ind. Andrea Marco Fedrigo Via P. Ghidoli, 3/D - Vittuone MI -	
Progetto strutture		Ing. Pierangelo Nozza Bielli Via Umberto Giordano 3/b - Cologno Monzese - MI -	
Scala Scale	Data emissione Date issue	Disegnato Drawn	Controllato Checked
	15/04/2026	MM	JDF
Oggetto Object		Emesso per Issued for Nome file File name	
Progetto Impianti meccanici		SO.GE.M.I.-S.P.A. 544 1 PE IM 02	
Titolo Title		Tav. N° Dwg. N°	Rev. N° Data Rev.
Planimetria e schemi distribuzione canali		PE IM 02	-